



JACA-PIRINEOS FUTBOL CUP

21, 22 Y 23 JUNIO DE 2026
BENJAMÍN A JUVENIL



ANEXO INFORMATIVO

- **Jaca**
- **Comunicación e información**
- **Plano JACA-PIRINEOS FÚTBOL CUP**
- **Desarrollo del torneo**
- **Instalaciones deportivas**
- **Trayectos internos**
- **Alojamientos participantes**
- **Comidas durante el torneo**
- **Asistencia Médica**



21, 22 Y 23 JUNIO DE 2026
BENJAMÍN A JUVENIL



JACA, conocida como la "Perla de los Pirineos", es una preciosa villa situada en el corazón del **PIRINEO ARAGONÉS**. Con una rica historia que se remonta a más de mil años, Jaca presume de una encantadora mezcla de influencias medievales y modernas.

Dominado por su imponente **CIUDADELA**, una magnífica fortaleza del siglo XVI que se erige como testimonio de su importancia estratégica a lo largo de los siglos. Pasear por las calles empedradas de Jaca ofrece a los visitantes un festín visual de arquitectura histórica bien conservada, desde pintorescas casas de piedra hasta imponentes iglesias.

Jaca también es conocida por su rica herencia cultural, y **la gastronomía local** es una deliciosa fusión de sabores tradicionales aragoneses y técnicas culinarias contemporáneas, convirtiendo las comidas en Jaca en una experiencia memorable.

Jaca es un lugar donde la **historia**, la **naturaleza** y la **cultura** convergen en perfecta armonía, pero también el deporte siendo un paraíso para los entusiastas del senderismo, la escalada y el ciclismo de montaña, con rutas y paisajes impresionantes en los Pirineos. **Además, la ciudad alberga eventos deportivos de renombre nacional e internacional**, demostrando su dedicación al mundo del deporte. Su singular mezcla de encanto antiguo y vitalidad moderna la convierte en una joya no solo de los Pirineos, sino de toda España.

ENLACES DE INTERÉS *(pulsar para abrir link)*

- **[PÁGINA OFICIAL TURISMO JACA](#)**
- **[GASTRONOMÍA](#)**
- **[MONUMENTOS y MUSEOS](#)**
- **[NATURALEZA](#)**
- **[ESPACIO RURAL](#)**
- **[OCIO NOCTURNO](#)**
- **[AGENDA](#)**

COMUNICACIÓN E INFORMACIÓN



Es **IMPRESINDIBLE** que los técnicos consulten la información actualizada del torneo en nuestra **APP o WEB**.

>> **WEB** del torneo con toda la info actualizada: <https://jacafutbolcup.mhlsports.com>

>> **E-MAIL y CANAL WHATSAPP:** se enviará diariamente información relevante, así como los resultados y clasificaciones a las direcciones facilitadas en las hojas de inscripción del torneo.

>> **APP** donde se podrán seguir los resultados de **TODOS** los partidos en tiempo real:

- [Enlace descarga Android](#)

- [Enlace descarga App Store](#)



APP GRATUITA DEL TORNEO



>> **REDES SOCIALES:** donde os invitamos a colaborar y compartir vuestras experiencias.



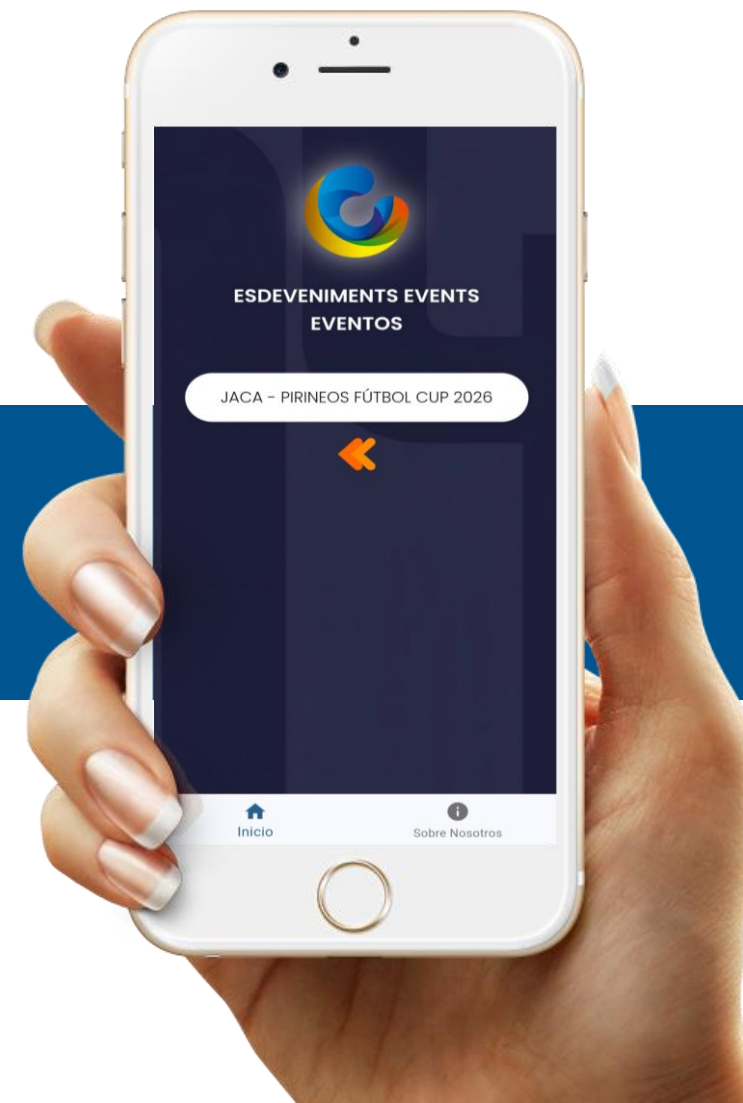
@jacafutbolcup



@JacaFutbolCup

mhlsports
pasión por el deporte

**MARE
NOSTRUM
CUP**



PLANO JACA PIRINEOS FÚTBOL CUP CUP



• CASTIELLO
• VILLANÚA

• SABIÁNIGO

HOTEL OROEL

• GRAN HOTEL DE JACA
• HOTEL CONDE AZNAR

• HOTEL EL ACEBO
• HOTEL ACEBO PLAZA MAYOR

CAMPO ACUARTELAMIENTO LA
VICTORIA BASE OROEL - JACA

RESIDENCIA ESCOLAPIOS

• Campo Municipal Oroel
• Campo Municipal Jaca

ARRBOL COMFORT CAMP



DESARROLLO DEL TORNEO



DOMINGO 21 DE JUNIO

- Llegada de los equipos a **JACA**. Los equipos deben acudir directamente a su alojamiento a realizar el check-in, donde tienen incluida la comida.

Es un fin de semana de ocupación máxima en la zona al disputarse la carrera cicloturista más grande de España “Quebrantahuesos” por lo que los alojamientos nos piden comprensión y colaboración porque no nos pueden asegurar la disponibilidad de las habitaciones a la llegada de los equipos.

En todos los alojamientos habrá habilitada una zona para poder dejar las maletas y comer o ir a los partidos de la tarde hasta que puedan entregarnos las habitaciones.

Por tal motivo **recomendamos que los jugadores lleven su maleta o bolsa de viaje y además otra mochila con la ropa necesaria para la disputa del partido del domingo y posterior ducha (o piscina).**

- Primera jornada de competición desde las 16:00 hasta las 19:00
- Desfile de Equipos y Gala de Bienvenida. a partir de las 20:30 en el **Pabellón de Hielo de Jaca**. Se realizará el **DESFILE de todos los equipos, la inauguración oficial del torneo y se entregará un detalle a un responsable de cada club participante.**

LUNES 22 DE JUNIO

- Disputa de partidos desde las 9:00 horas hasta las 20:00 horas (inicio de los últimos partidos de la jornada).

MARTES 23 DE JUNIO

- Disputa de partidos desde las 9:00 horas hasta las 13:30 horas
- Los pre-benjamines, benjamines y alevines recibirán su medalla de participación al finalizar su último partido del torneo
- **Entrega de trofeos a las 14:15 en el CAMPO MUNICIPAL OROEL (Jaca) a los equipos CAMPEÓN y SUBCAMPEÓN de cada categoría.**

INSTALACIONES



- Campo "Oroel" (Jaca)
- Campo Municipal (Jaca)
- Campo de fútbol Acuartelamiento La Victoria "Base Oroel" (Jaca)
- Campo Municipal "Joaquín Ascaso" (Sabiñanigo)
- Campo Municipal de Villanúa (Villanúa)
- Campo Municipal de Castiello (Castiello de Jaca)

INSTALACIONES DEPORTIVAS



DIRECCIONES CAMPOS DE JUEGO

Campo Municipal "Oroel" - JACA

[C. Río Gas, 22700 Jaca, Huesca](#)

Campo Acuartelamiento La Victoria "Base Oroel" - JACA

[Av. Ntra. Sra. de la Victoria, 4, 22700 Jaca, Huesca](#)

Campo Municipal "Joaquín Ascaso" - SABIÑANIGO

[P.º de la Corona, 6, 22600 Sabiñánigo, Huesca](#)

Campo Municipal de CASTIELLO DE JACA

[22710 Castiello de Jaca, Huesca](#)

Campo Municipal de VILLANÚA

[C. Piscinas, 7, 22870 Villanúa, Huesca](#)

En Jaca se ubican: el **Campo Municipal "Oroel"** y los campos de fútbol de las instalaciones del Acuartelamiento "La Victoria" - Base Oroel, que albergarán encuentros de todas las categorías del torneo.

Así mismo, en los alrededores del Campo Municipal "Oroel" de Jaca, **se encontrará la parada de autobuses**, desde donde se iniciarán las **rutras de aquellos equipos alojados en la ciudad de Jaca** hacia los campos de juego de otras localidades. Así mismo, también será el **punto de llegada para aquellos equipos alojados a las afueras de Jaca** que tengan sus partidos tanto en el Campo Municipal Oroel como en los campos del Regimiento.



VILLANÚA



A tan solo 7 kilómetros de **Castiello de Jaca** y a unos 12 kilómetros de Jaca se encuentran las instalaciones municipales de **Villanúa**. En estas instalaciones se disputarán partidos de las siguientes categorías:

- **U14 MASCULINO**
- **U16 MASCULINO**
- **U16 FEMENINO**
- **U19 – OPEN FEMENINO**

PISCINA MUNICIPAL VILLANÚA

CAMPO FÚTBOL MUNICIPAL DE VILLANÚA



PARADA DE BUS

CASTIELLO DE JACA



A tan solo 7 kilómetros de **Castiello de Jaca** y a unos 12 kilómetros de Jaca se encuentran las instalaciones municipales de **Villanúa**. En estas instalaciones se disputarán partidos de las siguientes categorías:

- **U14 MASCULINO**
- **U16 MASCULINO**
- **U16 FEMENINO**
- **U19 – OPEN FEMENINO**



CAMPO FÚTBOL MUNICIPAL
CASTIELLO



HOTEL ACEBO&NATURA

PARADA DE BUS

PISCINA MUNICIPAL CASTIELLO

SABIÑÁNIGO



CAMPO MUNICIPAL
"JOAQUIN ASCASO"

El **Campo Municipal Joaquín Ascaso** de Sabiñánigo se encuentra a **15 minutos en autocar desde Jaca**, y albergará partidos de las competiciones:

- **U14 MASCULINO**
- **U16 MASCULINO**



TRAYECTOS AUTOBUSES INTERNOS



La organización a través de la web del torneo, los mails de los responsables, y el grupo whatsapp facilitará los horarios de las rutas de autocares internos de uso **EXCLUSIVO PARA JUGADORES Y TÉCNICOS que así lo hayan solicitado en la inscripción** (no pudiendo acceder a los mismos las personas que no estén en la hoja de inscripción al torneo).

De igual forma, las rutas diarias de autocares en función de los resultados de los partidos serán enviadas por mail y whatsapp todas las noches al finalizar las jornadas y estarán expuestas en la web y las oficinas de información en los campos de juego. **SE RUEGA CONSULTAR TODAS LAS NOCHES LOS HORARIOS DEL DÍA SIGUIENTE EN LOS MAILS DE CONTACTO FACILITADOS A LA ORGANIZACIÓN.**

ES RESPONSABILIDAD DE LOS EQUIPOS ESTAR EN LOS LUGARES Y EN LOS HORARIOS INDICADOS POR LA ORGANIZACIÓN

En caso de perder el autocar asignado, el equipo deberá desplazarse por sus propios medios al campo de juego u hotel de destino.

Los jugadores de cada equipo deberán OBLIGATORIAMENTE trasladarse en los autocares en los horarios indicados, NO pudiendo realizar viajes en horarios distintos. Solo podrán realizar esto los entrenadores, para poder presenciar otros partidos previa solicitud a los responsables de autocares.

RESPONSABLE AUTOBUSES INTERNOS: ADRIÁN CEBADA (633 84 87 55)

PISTAS DE JUEGO y PARADAS DE BUS INTERNO



Nº CAMPO	CAMPO DE JUEGO	PARADA DE BUS INTERNO
1	CAMPO "OROEL" - JACA	1 - CAMPO "OROEL" JACA
1a, 1b	CAMPO "OROEL" - JACA	1 - CAMPO "OROEL" JACA
1c	CAMPO MUNICIPAL-JACA	1 - CAMPO "OROEL" JACA
2-A, 2-B	CAMPO BASE OROEL - JACA	1 - CAMPO "OROEL" JACA
3	CASTIELLO DE JACA	2 - CASTIELLO DE JACA
4	VILLANUA	3 - VILLANUA
5	SABIÑÁNIGO "JOAQUÍN ASCASO"	4 - SABIÑANIGO

mhl sports
pasión por el deporte



RESPONSABLE AUTOBUSES INTERNOS: ADRIÁN CEBADA (633 84 87 55)

ALOJAMIENTOS PARTICIPANTES



NOMBRE DEL ALOJAMIENTO	DIRECCION
GRAN HOTEL	P.º de la Constitución, 1, 22700 Jaca, Huesca
HOTEL CONDE AZNAR	P.º de la Constitución, 3, 22700 Jaca, Huesca
HOTEL OROEL	Av. de Francia, 37, 22700 Jaca, Huesca
HOTEL EL ACEBO	C. Echegaray, 11, 22700 Jaca, Huesca
ARREBOL COMFORT CAMP	Carretera N-330, km 643, 22714 Jaca, Huesca
ACEBO&NATURA	Calle Valle de la Garcipollera, 2, 22710 Castiello de Jaca, Huesca
HOTEL CHARLÉ	Av. de Francia, km.648, 22700 Jaca, Huesca

Los equipos alojados en el Gran Hotel, Hotel Conde Aznar, Hotel Acebo y Hotel Oroel se desplazarán a la Parada de Bus 1 – CAMPO MUNICIPAL OROEL, en caso de jugar en Sabiñánigo, Villanúa o Jaca.

RESPONSABLE AUTOBUSES INTERNOS: ADRIÁN CEBADA (633 84 87 55)

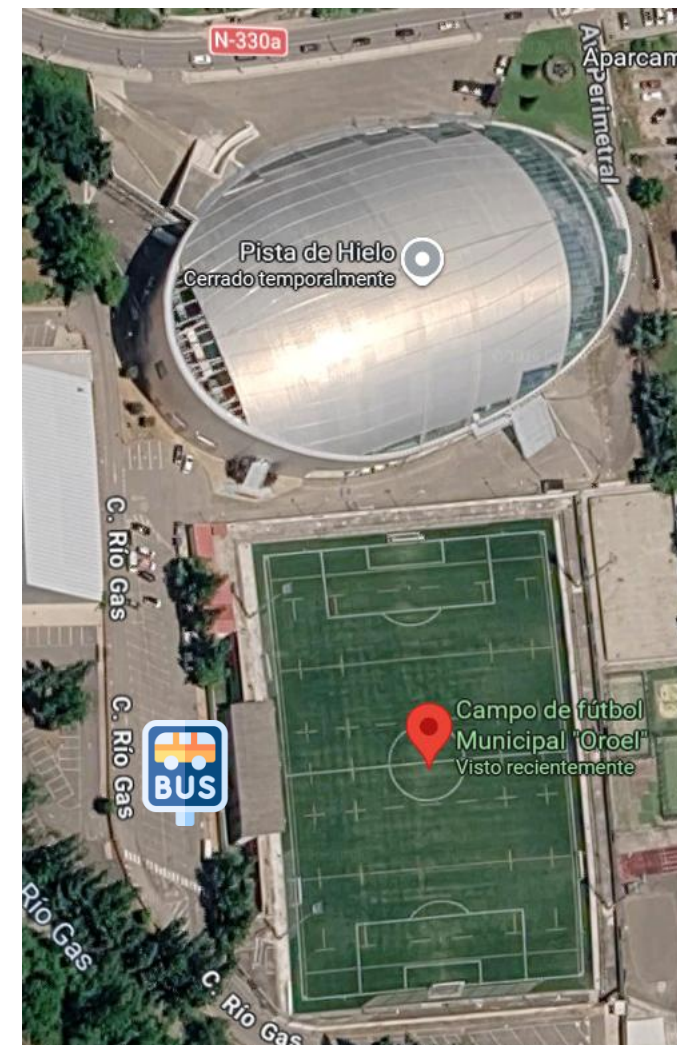
PARADA BUS 1 - CAMPO MUNICIPAL "OROEL"



La parada 1 CAMPO OROEL JACA será el punto de salida y llegada en la ciudad de Jaca.

- Ahí llegarán los equipos alojados en **Arrebol, Charlé o Acebo&Natura** que jueguen en el **CAMPO MUNICIPAL OROEL o CAMPO BASE OROEL**. Se subirán a los autobuses desde la puerta de sus respectivos alojamientos.
- Así mismo, será el punto de partida para los equipos alojados en **Gran Hotel, Conde Aznar, Hotel Oroel y El acebo**, que disputen sus partidos en **Castiello, Villanúa o Sabiñánigo**.

Rogamos en caso de no hacer uso de una ruta de autobús, tanto de ida a los campos de juego, como de regreso a los alojamientos, se comuniquen al Responsable de Autobuses (Adrián Cebada 633 84 87 55)



TRAYECTOS AUTOBUS INTERNO



En relación a los servicios de autocares internos, es importante tener en cuenta que:

- 1) *El orden que aparece en el trayecto es el orden de las paradas que realizará el autobús para recoger y dejar equipos.*
- 2) *EJEMPLO:*

BUS	Salida	Trayecto	
1	9:50	CAMPING ARREBOL - HOTEL CHARLÉ	CASTIELLO

BUS	Salida	Trayecto	
4	7:50	JACA CAMPO MUNICIPAL	SABIÑANIGO

En este caso, el autocar 1 empezará a recoger equipos en el CAMPING ARREBOL, posteriormente en el HOTEL CHARLÉ, y se dirigirá al Campo Municipal CASTIELLO.

Por otro lado en el caso del bus 2, los equipos que se alojan en la ciudad de Jaca se desplazarán a la salida de buses del Campo Municipal de Jaca para ir a jugar a Sabiñanigo. Rogamos reviséis vuestro lugar de juego para bajar en la parada correcta si bien habrá personal de la organización para ayudaros en todos los pabellones de juego.

ALOJAMIENTOS PARTICIPANTES



Los equipos estarán alojados en hoteles, en habitaciones múltiples. Cada club ha recibido la relación de habitaciones correspondiente a sus equipos.

CHECK-IN:

- Por normativa, previo a vuestra llegada debéis haber enviado el **archivo excel** que os hemos facilitado con los **DATOS DE TODOS LOS COMPONENTES DE LA EXPEDICIÓN** para poder facilitarlo a los alojamientos.
- No obstante, el responsable de cada grupo deberá llevar consigo el **listado de jugadores y entrenadores, que constará de nombre, apellidos y DNI de cada uno de ellos, al igual que un teléfono móvil de contacto del responsable del grupo.**
- El responsable de cada expedición deberá aportar los **DNI físicos de los participantes (obligatorio para mayores de 14 años) al realizar el check-in.** Recomendamos llevar impresas fotocopias y la relación de jugadores/as y entrenadores/as por habitación.

Es importante que al hacer la entrada en los alojamientos se notifique cualquier desperfecto que puedan presentar los mismos a través de los teléfonos facilitados para ello o via e-mail **info@mhlsports.com**

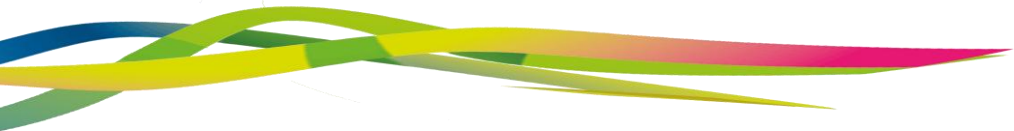
ROGAMOS QUE LOS ALOJAMIENTOS SE UTILICEN PARA EL DESCANSO Y SE RESPETE EL DE LOS DEMÁS. EXISTEN SUFICIENTES ALTERNATIVAS DE OCIO DONDE NO MOLESTAR AL RESTO DE PERSONAS ALOJADAS.

Agradecemos de antemano vuestra comprensión y colaboración, en beneficio del bienestar de todos durante el torneo.

El **martes día 23** se deben desalojar los alojamientos a la hora indicada por cada hotel (consultar en la recepción). Se habilitarán zonas para guardar las maletas en los pabellones si fuera necesario.

DEBÉIS DEVOLVER TODAS LAS LLAVES en la recepción del hotel, ya que en caso contrario os pueden cobrar una penalización por ello.

ALOJAMIENTOS PARTICIPANTES



En cada hotel se os entregará un documento con las **NORMAS DE COMPORTAMIENTO DE OBLIGADO CUMPLIMIENTO EN EL ALOJAMIENTO.**

Es responsabilidad de los entrenadores de los equipos vigilar el cumplimiento de las mismas por parte de sus jugadores/as, la ORGANIZACIÓN del torneo NO se hace responsable de las sanciones que puedan recibir por parte del establecimiento hotelero en caso de incumplirlas (incluida la expulsión del hotel).

Lamentablemente, todos los años hay algún equipo que NO cuenta con los entrenadores/as adecuados para acudir a torneos que precisan pernoctaciones y NO se respeta ni el descanso del resto de equipos, ni el mobiliario e instalaciones de los hoteles como se debería.

De igual forma un responsable de cada equipo o club, deberá dejar los datos de una **tarjeta de crédito** (práctica habitual exigida por los hoteles).

Los ocupantes de cada habitación en primer lugar y subsidiariamente el responsable de cada equipo y en su defecto el club o entidad a la que representan son los únicos responsables del correcto uso de las habitaciones de los hoteles y su conservación.

Agradecemos de antemano vuestra comprensión y colaboración, en beneficio del bienestar de todos durante el torneo.

IMPORTANTE: En caso de cualquier incidencia en vuestros alojamientos (avería, desperfectos, pérdida de llave) debéis ponerlos en contacto con la recepción del hotel, y a través de los teléfonos de contacto de la organización habilitados para ello.

COMIDAS DURANTE EL TORNEO



Todos los participantes en la **JACA PIRINEOS FÚTBOL CUP** estarán alojados en régimen de **PENSIÓN COMPLETA** desde **la comida del domingo día 21 de junio**, y realizarán sus comidas en los alojamientos correspondientes, **excepto la comida del martes día 23 de junio que será tipo picnic.**

Los comedores ***cuentan con opciones para todas las alergias e intolerancias alimenticias que nos habéis comunicado.*** Aunque ya hemos reenviado vuestras solicitudes de menús "especiales", ***es IMPRESCINDIBLE que cada entrenador avise el día de su llegada al comedor del hotel para asegurarnos de que está todo correcto,*** además es responsabilidad de los entrenadores controlar especialmente a sus jugadores/as con alergias e intolerancias alimentarias.

Los equipos solo podrán acceder a los comedores al completo y deberán ir acompañados por, al menos, uno de sus responsables.

La comida del último día (martes 23 de junio) será tipo picnic y se entregará en el Campo Municipal Oroel a partir de las 12:00

IMPORTANTE: En caso de no haber enviado las alergias e intolerancias en la PLANTILLA (ROSTER), o detectar alguna nueva, debéis informarnos para poner en conocimiento a los comedores de los alojamientos mediante un email a info@mhl sports.com

ASISTENCIA MÉDICA



Además de estar cubiertos por el seguro de responsabilidad civil de la entidad organizadora, ***se ha suscrito un seguro de asistencia médica*** (para todos aquellos jugadores participan en el torneo), con la compañía **MUTUACAT**.

Dicho seguro cubre la actividad durante los partidos, con ello aseguramos la asistencia inmediata de las principales lesiones deportivas que puedan suceder en estos partidos y que puedan requerir de traslado al hospital más cercano para su examen y valoración.

Además, se han contratado ambulancias para que, en caso de necesidad, se realice atención básica y/o el transporte sanitario al centro hospitalario.

En ningún caso el personal de la organización está facultado para prestar atención sanitaria, siendo el entrenador del equipo correspondiente o los padres si se encuentran presentes, los responsables de la toma de decisiones ante una lesión.

TODOS LOS JUGADORES DEBERÁN VIAJAR CON SU TARJETA SANITARIA Y DNI o FOTOCOPIA DEL LIBRO DE FAMILIA.

PISCINAS DE JACA



- Acceso **PREFERENTE** para jugadores/as y entrenadores/as participantes del torneo
- Precio **reducido** de **2,70€** para jugadores/as y **3,80€** para entrenadores/as a abonar directamente en la **TAQUILLA (C/Olimpia 1)**.

Rogamos que aquellos equipos que tengáis previsto acudir en alguno de los días rogamos nos lo notifiquéis vía email o WhatsApp para poder tener una previsión de aforo



ACCESO PISCINA



Acceso a piscina y taquilla por C/Olimpia 1



TELÉFONOS DE LA ORGANIZACIÓN



En todos los campos de juego habrá un Responsable de la Organización debidamente identificado (además de voluntarios del torneo), **OS ROGAMOS QUE OS DIRIJÁIS AL RESPONSABLE DEL CAMPO DE JUEGO PARA LAS CONSULTAS Y DUDAS SOBRE EL DESARROLLO DEL TORNEO.** Los teléfonos que os facilitamos a continuación son de los responsables del torneo. Debido al elevado número de participantes se ruega utilizar estos números **SOLO EN CASO DE EXTREMA NECESIDAD**, para no colapsarlos y tenerlos disponibles para emergencias, para el resto de las consultas sugerimos realizarlas a través del mail: **info@mhl sports.com**

Estarán disponibles **24 h al día** durante el torneo, para atender cualquier urgencia que se pueda producir.

mhl sports
pasión por el deporte



Nacho Pardos >> 660 83 97 98
Director Torneo

Arnau Viñas >> 619 856 702
Director Deportivo

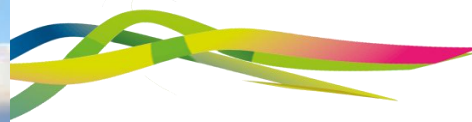
Puerto Artal >> 661 63 55 98
Responsable de Alojamiento

Adrián Cebada >> 633 84 87 55
Responsable de Autobuses

Puerto Artal >> 661 63 55 98
Responsable Turnos Comedor

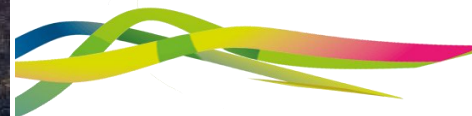


ORGANIZAN



mhlsports
pasión por el deporte

COLABORAN



Jaca PIRINEOS
Y MUCHO MÁS

